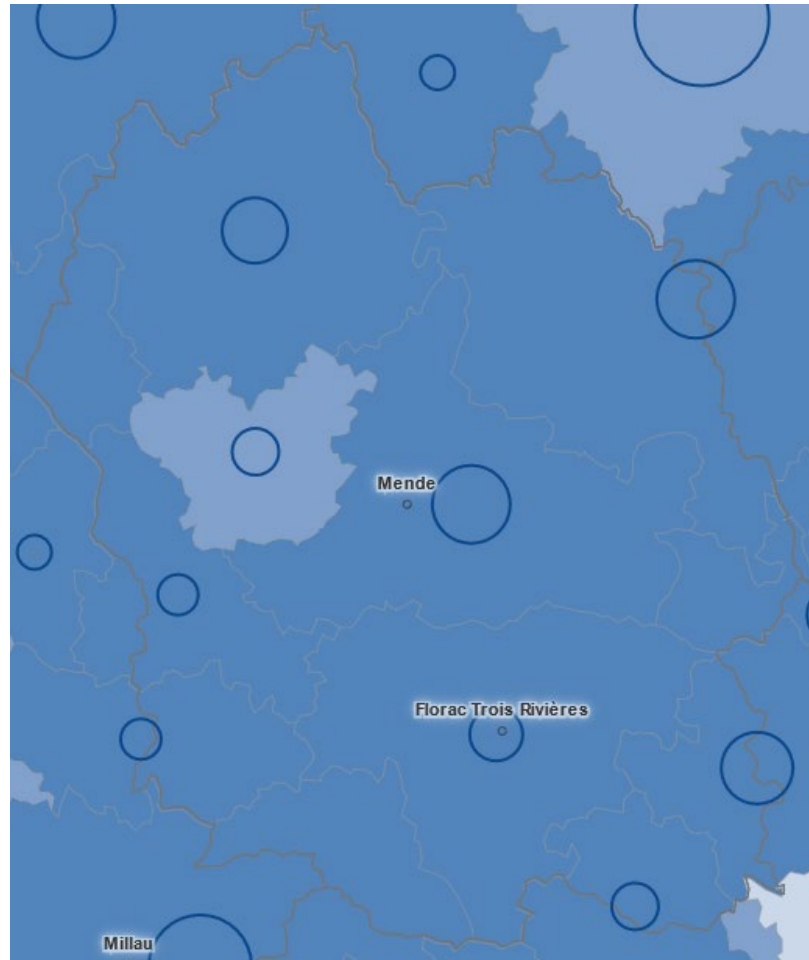


### Nombre de logements et part des résidences secondaires

INSEE, RP, 2020 – Carte : Observatoire des territoires

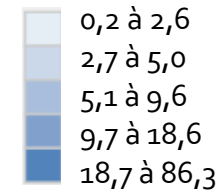


Outil d'informations : [Lien pour plus de détails sur le logement dans le département, INSEE](#)



#### Légende

#### Part des résidences secondaires (%)

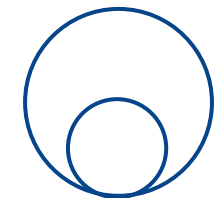


France : 9,7 %

#### Nombre

31 700

7 900

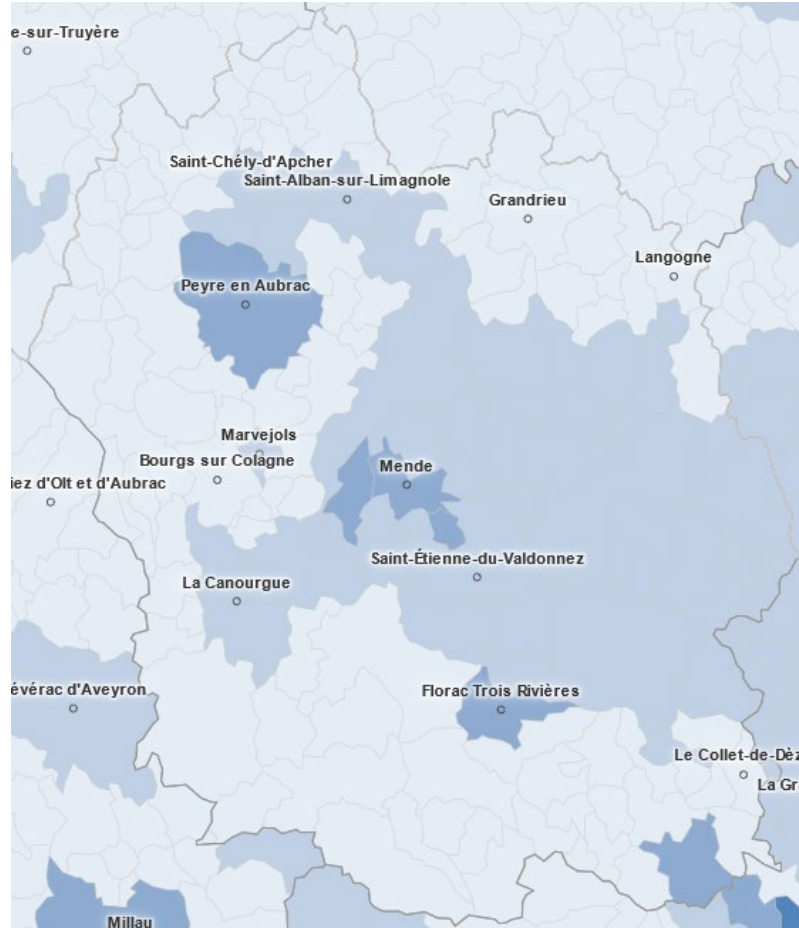


#### Interprétation :

La part des résidences secondaires est le rapport entre le nombre de résidences secondaires ou occasionnelles sur le nombre total de logements.

### Loyer d'annonce par m<sup>2</sup> charges comprises type du parc privé locatif, appartements et maisons

Estimation ANIL, 2023 – Carte : Observatoire des territoires à l'échelle des communes



Outil d'informations : [Lien pour en savoir plus sur les loyers dans le département](#)

#### ! Légende (en €)

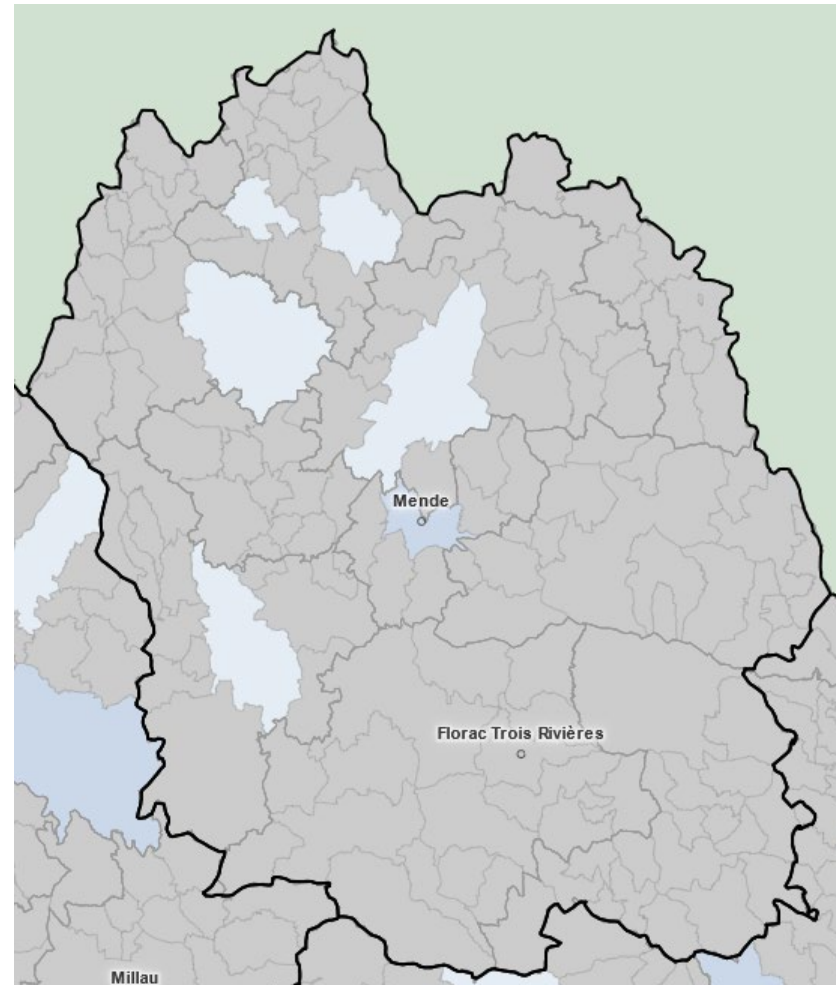
- 5,5 à 8,0
- 8,1 à 9,2
- 9,3 à 10,6
- 10,7 à 31,2

#### Interprétation :

Les données de loyer du parc locatif privé sont issues de données d'annonces parues sur les plateformes de leboncoin et du Groupe SeLoger sur la période 2018-2023. Les résultats produits sont des loyers charges comprises pour des biens loués vides (non meublés).

### Prix médian au m<sup>2</sup> des maisons et appartements de plus de 2 ans

Cerema 2023 – Carte : Picto-Stat à l'échelle des communes



Outil d'informations : [Lien pour plus d'informations sur le marché immobilier](#)

#### Légende (en €/m<sup>2</sup>)

- 600 à 1 644
- 1 648 à 2 348
- 2 349 à 3 048
- 3 049 à 3 876
- 3 897 à 6 031
- N/A

Occitanie : 2 247 €/m<sup>2</sup>

#### Interprétation :

Les données contenues sont issues des actes notariés et des informations cadastrales.