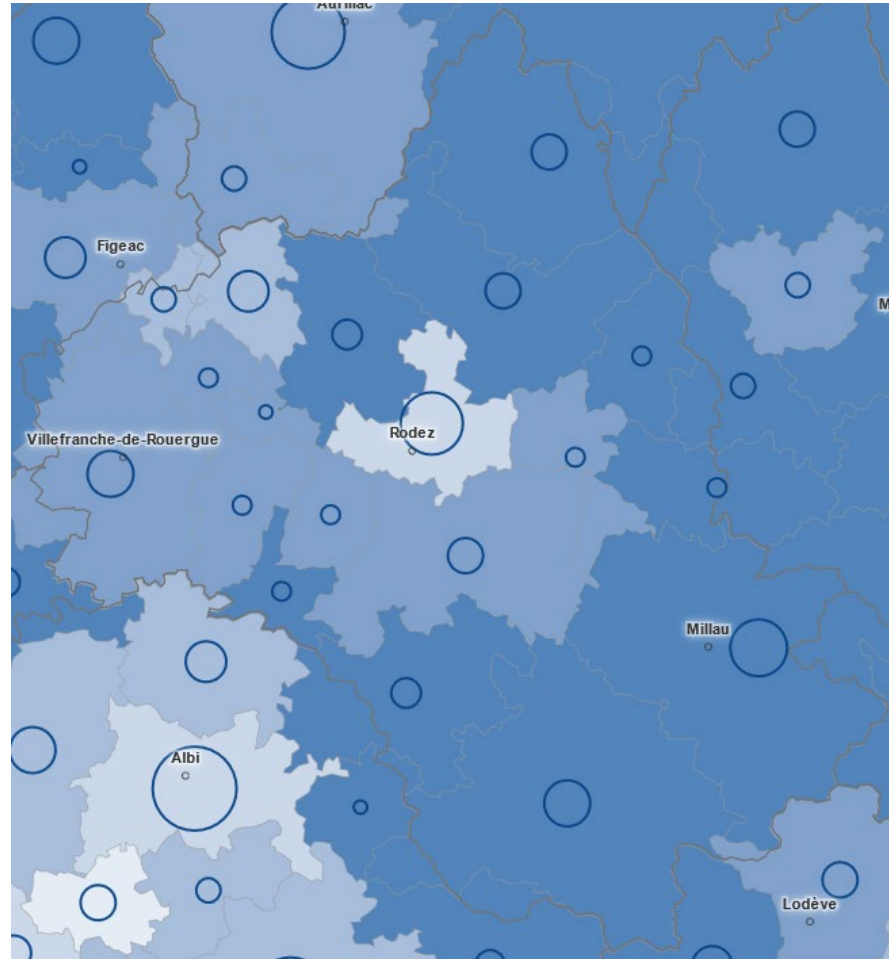


Nombre de logements et part des résidences secondaires

INSEE, RP, 2020 – Carte : Observatoire des territoires

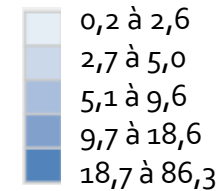


Outil d'informations : [Lien pour plus de détails sur le logement dans le département, INSEE](#)



Légende

Part des résidences secondaires (%)

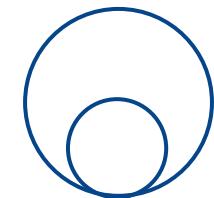


France : 9,7 %

Nombre

78 600

19 700



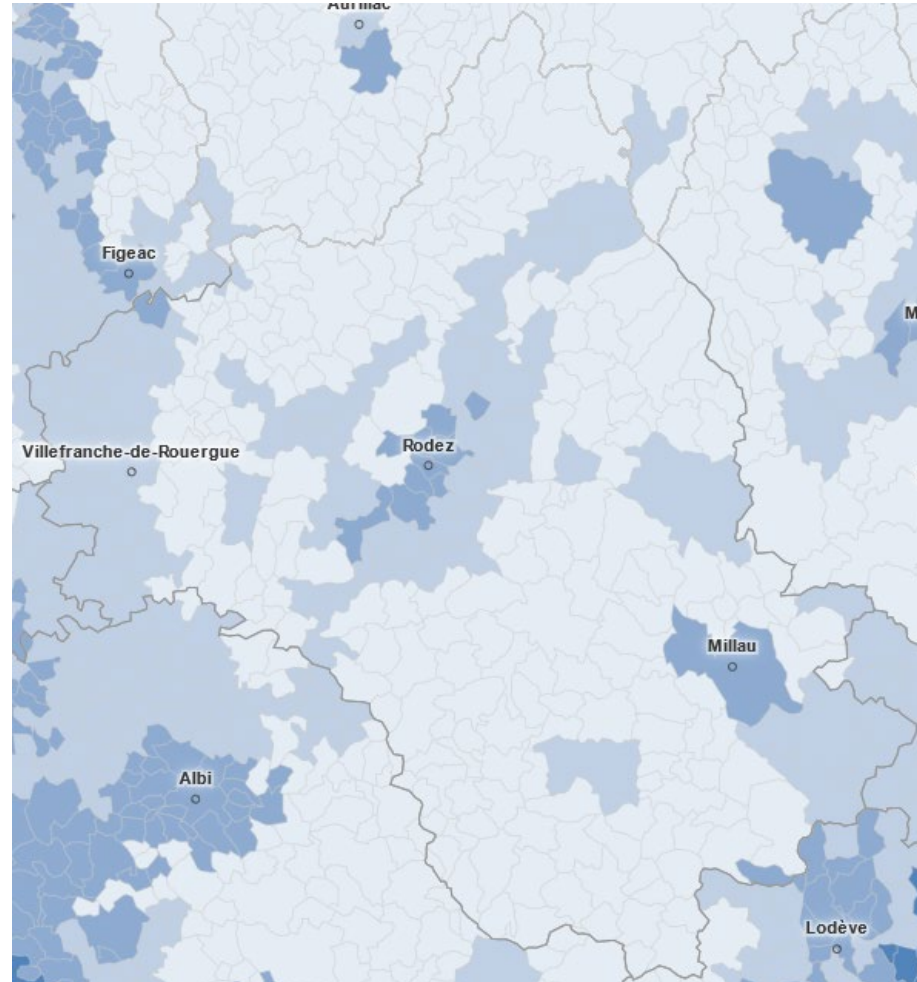
Interprétation :

La part des résidences secondaires est le rapport entre le nombre de résidences secondaires ou occasionnelles sur le nombre total de logements.

Environnement au quotidien – Immobilier

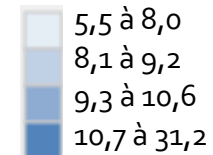
Loyer d'annonce par m² charges comprises type du parc privé locatif, appartements et maisons

Estimation ANIL, 2023 – Carte : Observatoire des territoires à l'échelle des communes



Outil d'informations : [Lien pour en savoir plus sur les loyers dans le département](#)

! Légende (en €)

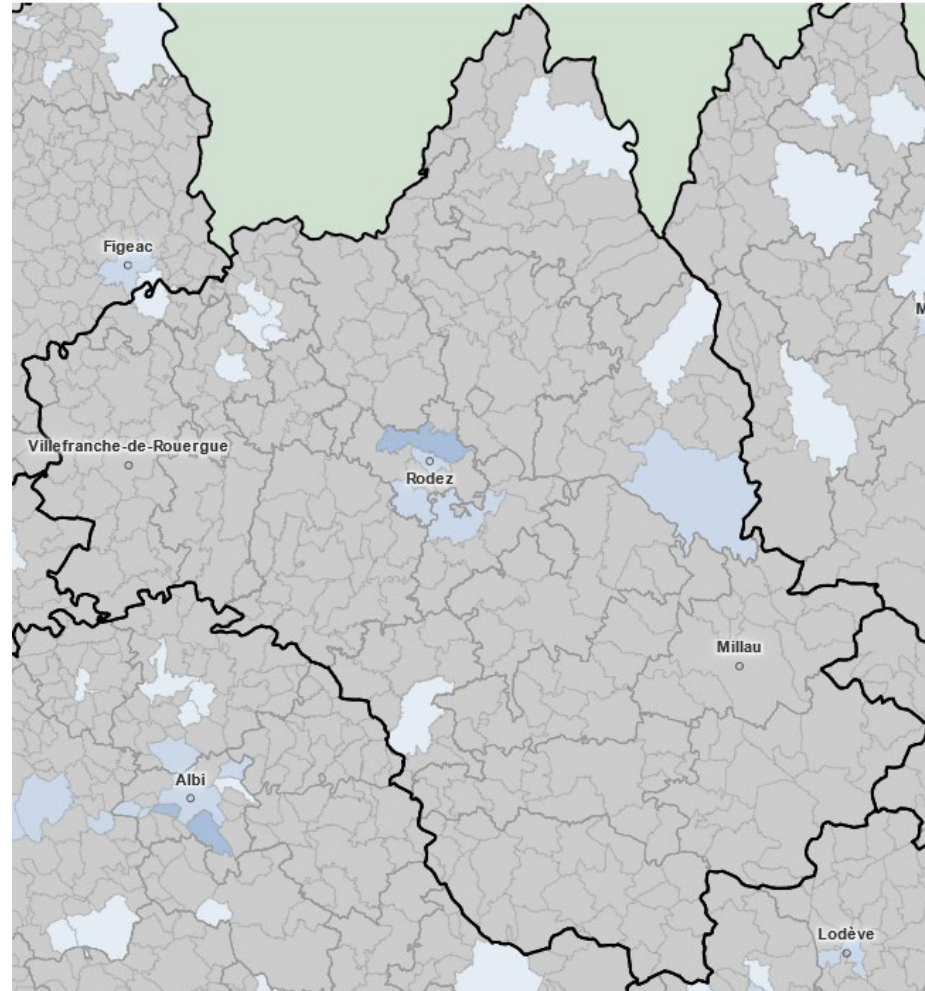


Interprétation :

Les données de loyer du parc locatif privé sont issues de données d'annonces parues sur les plateformes de leboncoin et du Groupe SeLoger sur la période 2018-2023. Les résultats produits sont des loyers charges comprises pour des biens loués vides (non meublés).

Prix médian au m² des maisons et appartements de plus de 2 ans

Cerema 2023 – Carte : Picto-Stat à l'échelle des communes



Outil d'informations : [Lien pour plus d'informations sur le marché immobilier](#)

Légende (en €/m²)

- 600 à 1 644
- 1 648 à 2 348
- 2 349 à 3 048
- 3 049 à 3 876
- 3 897 à 6 031
- N/A

Occitanie : 2 247 €/m²

Interprétation :

Les données contenues sont issues des actes notariés et des informations cadastrales.